

DESIGN & DETAIL

IW



NEW PROJECT
PANORAMA
THEME : RESIDENCE vol.

143

PANORAMA



13/F, FOO HOO CENTRE, NO.3
AUSTIN AVENUE, TSUMSHATSUI, KLN, HONG KONG
+ 852 2317 7850
info@panoramahk.com
www.panoramahk.com



Horace Pan, a Hong Kong design figure famous for creating story-telling and unique spatial experiences of various commercial interior disciplines, obtained his Bachelor of Arts degree in Interior Design and Master of Arts degree in Design from School of Design, The Hong Kong Polytechnic University. He established his award-winning design practice PANORAMA in 2003. The company provides consultancy services in Interior Architecture & Branding Solution and receives over 70 international awards including Germany's iF Design Awards, US's IDA Design Awards, Japan's JCD Design Awards Best 100, Taiwan's TID Design Award, UK's FX Design Awards Finalist, Restaurant & Bar Design Awards Finalist, Singapore's INSIDE Awards Finalist, Netherland's Great Indoors Awards Nominee, China's Most Successful Design Awards, The Ring - iC@ward International Interior Design, Hong Kong's Asia Pacific Interior Design Awards, Hong Kong Designers Association Global Design Awards, Perspective Design Recognition Awards and Design for Asia Awards Finalist. Pan received Hong Kong Ten Outstanding Designers Award and China Entrepreneur Award in 2008 & 2010 respectively. Pan was the only Chinese among the 10 invited international designers in 2011 Taiwan International Interior Design Exhibition. In 2014 Pan received Hong Kong & Shenzhen Outstanding Achievement Designer Award in recognition of his contribution to the interior industry development over the past decade.

Projects have been featured in numerous international design magazines & journals, e.g. Netherland's FRAME, Japan's World Hyper Interiors, Singapore's d+a, Korea's Interior World & bob, Taiwan's Interior & CONDE. Pan is frequently invited to be the guest speaker of international design conferences and seminars. He now furthers his professional career in the

field of design education and is the assistant professor at School of Design, the Hong Kong Polytechnic University and serving as the Vice Chairman of the Hong Kong Interior Design Association and 2011-14 Executive Board Member of the International Federation of Interior Architects/Designers (IFI).

홍콩 디자이너 호라스 판은 홍콩 공과 대학에서 실내 설계 학사, 설계 석사를 수료한 후 2003년 파노라마 설계 사무소를 설립했다. 사무소는 실내 건축 & 브랜딩 컨설팅 서비스를 제공하고 있으며, 다양한 상업 공간 분야에서 개성 있는 디자인을 선보이고 있다. 그의 작품은 네덜란드의 프레임, 일본의 월드 하이퍼 인테리어즈, 싱가포르의 d+a, 한국 인테리어 월드와 bob, 대만의 인테리어 & 공데 등 수많은 국제 디자인 잡지와 소개되고 있다. 판은 2008년과 2010년에 우수 디자이너 10명을 선정하는 홍콩 아웃스탠딩 디자이너즈 어워드와 중국 기업가 상을 각각 수상했으며, 2011년에는 국제 실내 설계 박람회에 10명의 국제 디자이너 가운데 유일한 중국인으로 초청되었다. 2014년에는 지난 10년 간 실내 설계 산업 분야에 기여한 공을 인정받아 홍콩 우수 업적 설계상의 수상자로 선정된 바 있다. 또한, 독일의 iF 디자인 어워드, 미국의 디자인 어워드, 일본의 JCD 디자인 어워드 베스트 100, 대만의 TID 디자인 어워드, 영국의 디자인 어워드 최종 후보, 레스토랑 바 디자인 어워드 최종 후보, 싱가포르의 인사이드 어워드 최종 후보, 네덜란드의 그레이트 인더어즈 어워드 후보, 중국의 최고 성공 설계 펑 - iC@ward 인터내셔널 인테리어 디자인, 홍콩의 아시아 태평양 인테리어 디자이너즈 어워드, 홍콩 디자이너 어소시에이션 글로벌 디자인 어워드, 퍼스펙티브 디자인 레코그니션 어워드, 아시아 디자인 어워드 최종 후보 등 70개가 넘는 국제 어워드에 어울리며 그의 명성을 이어가고 있다. 이외에도 판은 국제 설계 회의와 세미나에 강연자로 활동하고 있으며, 홍콩 공과 대학 설계 대학에서 조교수로 활동하는 등 설계 분야에서 경력을 쌓아가는 중이다. 2011년에서 2014년까지는 국제 실내 건축가 협회 상임이사를 맡았고, 현재 홍콩 실내 설계 협회의 부의장직을 수행하고 있다.

Major Projects



Wateryard House

워터야드 주택

Design PANORAMA · Horace Pan
Design Team Cyrus Mok, Paco Wang
Location Shenzhen, China
Function Model House
Built Area 1,500m²
Photographs Ng Siu Fung
Editor Choi Ji-hyun

설 계 파노라마 · 호라스 판
설계팀 사이러스 욱, 파코 왕
위 치 중국 심천
용 도 모델하우스
면 적 1,500m²
사 진 응 슈 풍
에 디 터 최지현

This is a showhouse of a new property development in Shenzhen China. With 1,500 sqm in size occupying 5 levels, its spatial planning gave reference to traditional Chinese Courtyard House with a new interpretation. Different functional zones in each floor stacked up to surround the central 'Courtyard' of skywell and indoor swimming pool. Beauties of natural landscape of mountain, sky, water, wood and stars were brought into the living environment in an abstract way.

Key functions of 'living' and 'dining' were allocated to surround the central 'sport' area of indoor swimming pool on ground level. The double-height living area was connected to pool-side dining area and open kitchen behind. Motorized skylight on top of the 3-storey atrium allows natural ventilation, sunlight and visual penetration to the whole villa. The central 'wateryard' also regulate indoor temperature during hot season for energy saving, and act as reflective pool to provide starry light reflection during night time. Guest rooms and master room were located on both sides of the atrium on 1st and 2nd levels enveloped with full height vertical timber slots to give privacy. Open-plan layout and slide-folding doors in master room blur the boundary between indoor and outdoor. Key materials of timber, white and grey marbles match with earth tone furniture to give a subdued and modern touch to the space. Leisure and recreational functions were allocated at the basement1 and 2 levels with good acoustic control. Double height central area under the swimming pool structure with suspended copper tube LED lights gave the party area underneath a starry night effect. It depicted the beauty of nature again and set a romantic scene for the reading area / wine cellar / mini theater and gym at the periphery.

Luxury life style was re-defined by the adoption of traditional conception through a modern lens.

워터야드 주택은 중국 심천에 새로 개발되는 부동산 프로젝트의 전시 주택으로, 1,500 제곱미터에 이르는 5층 높이의 건물이다. 이곳은 빛이 가득 들어오는 정원, 실내 수영장 등의 다양한 공간에 담고 있는데 산과 하늘, 물, 별 등 자연의 아름다움을 추상적으로 담아내고 있다.

1층은 수영장을 중심으로 거실과 식사공간이 자리하고 있는데 2층 높이의 거실로 개방감을 주고 수영장 쪽으로 식사 공간과 개방형 주방을 배치해 이색적인 분위기를 연출하고 있다. 또한, '워터야드'라 불리는 3층 높이의 아트트리움은 모터로 여닫을 수 있는 천장을 달아 건물 전체에 바람과 햇빛을 충분히 유입시키며 적정 실내 온도를 유지할 수 있게 해 에너지를 절약하고 있다. 1, 2층의 아트트리움 양쪽에는 손님용 침실과 부부 침실이 마련되었으며 방 앞에는 천장까지 닿는 수직 원목판을 세워 프라이버시를 보호할 수 있게 했다. 특히, 부부 침실은 개방적인 배치 아래 미닫이문을 더해 실내-외의 경계를 무너뜨리고 있으며, 원목 및 백색, 회색의 대리석 등 주요 재료가 흙빛 가구와 조화를 이루며 차분하면서도 현대적인 분위기를 연출하고 있다. 여가 및 오락 공간은 방음 설비가 잘 되어 있는 지하 1, 2층으로 배치되었는데 수영장 아래에 위치한 2층 높이의 중앙 구역에는 구리관 발광 다이오드 조명을 달아 빛나는 별빛 아래에서 파티를 즐기거나 자연의 아름다움을 만끽할 수 있도록 하였다. 이외에도 독서실, 와인 창고, 작은 영화관, 체육관 등 낭만적인 공간이 더해져 만족도를 높이고 있다.

이곳은 전통적인 개념을 현대의 관점에서 재해석한 고급 주거공간을 완성하고 있다.





Wine bar in B1F



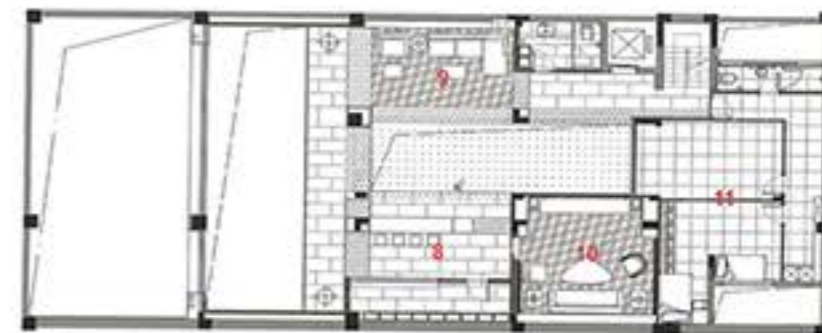
Multi-function area in B2F



Living room in B1F



Section



B1 Floor plan



B2 Floor plan

- 1. Art area
- 2. Sport area
- 3. Leisure area
- 4. Gym area
- 5. Spa area
- 6. Yoga area
- 7. Bar
- 8. Reading area
- 9. Wine area
- 10. Audio-visual area
- 11. Maid's area





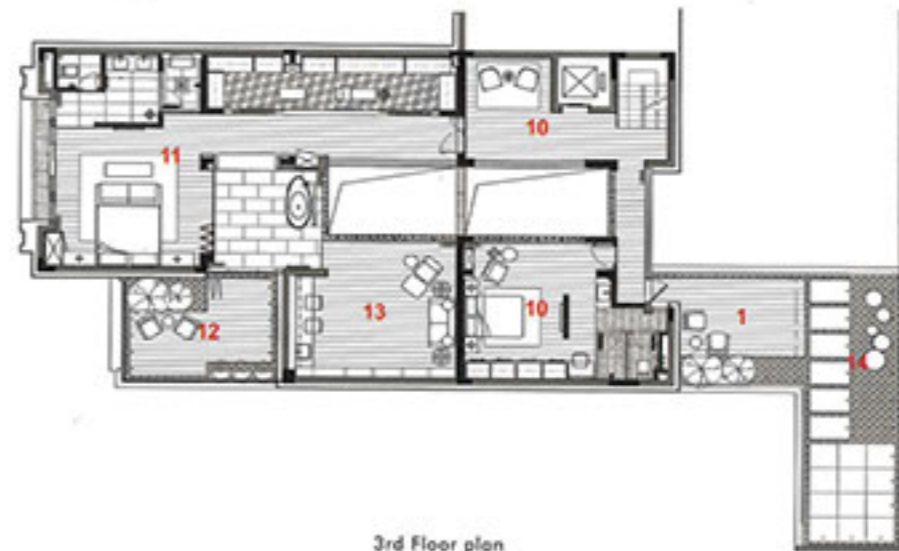
Master bedroom



Master bathroom

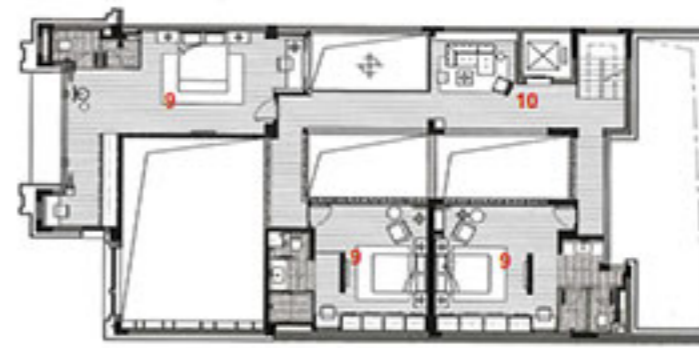


Room



3rd Floor plan

- 1. Leisure area
- 2. Living room
- 3. Art area
- 4. Swimming pool
- 5. Dining room
- 6. Kitchen
- 7. Outdoor jacuzzi
- 8. Tea room
- 9. Room
- 10. Side hall
- 11. Master bedroom
- 12. Leisure balcony
- 13. Health & beauty zone
- 14. Landscape area



2nd Floor plan



1st Floor plan